

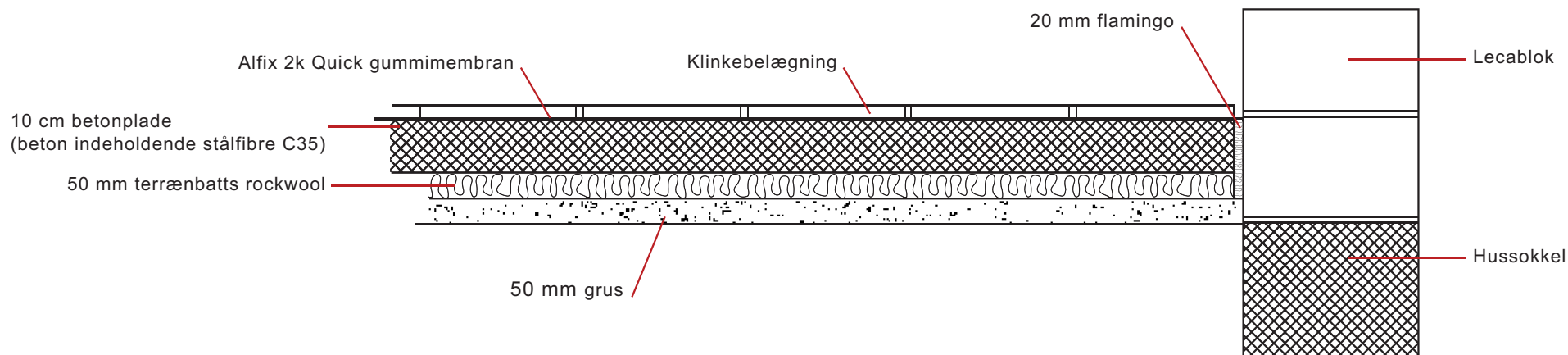
ARBEJDSVEJLEDNING VED TERRASSEOPBYGNING

Sådan laver du betonkonstruktionen:

- 1 Muldjorden fjernes (ca. 15-20 cm dybt) på det areal, hvor du vil have terrassen. Afpas dybden på udgravningen til højden på den færdige terrasse, tag ligeledes højde for evt. terrassedøre el. lign.
- 2 Fordel et lag på 5 cm sand – afretnings lag - i bunden af udgravningen, og sørg for at lave et evt. fald på terrassen væk fra huset.
- 3 Lav en kantforskalling, dvs. støberamme, som kan hjælpe dig med at holde styr på betonen. Sørg for at overkanten af forskallingen er lig færdig højde på betonen, det letter støbearbejdet. Vær omhyggelig med forskallingen, det betaler sig i den sidste ende.
- 4 Smør indersiden af forskallingen med forskallingsolie (Sika – Separol). Så slipper forskallingen let, når betonen er afhærdet.
- 5 Der lægges nu 50 mm rockwool terrænbatts på hele arealet. I områder hvor terrassen støder direkte op mod huset, sættes en kantisolering = 20 mm flamingo pladestykke.
- 6 Så er der klar til beton!
Ved udvendige terrassestøbninger anbefaler vores leverandør – Unicon, en såkaldt lavabeton i styrke C35. Den kan du med fordel bestille her i shoppen. **OBS** Denne betontype må ikke vibreres. Betonen udlægges i en lagtykkelse på min. 10 cm. Bemærk at det er vanskeligt at lave fald i lavabeton.

- 7 Betonen afdækkes efter støbning med plastik, for at hindre for hurtig udtørring. Det giver en væsentlig stærkere betonplade.
- 8 Meget vigtigt!!
Senest 24 timer efter udstøbning, skal der skæres dilatationsfuger (Bevægelsesfuger) i overfladen af betonpladen. Dette gøres, så de udstøbte arealer ikke overstiger 5x5 m i størrelse.

Der skal skæres ned i en dybde af 3-4 cm – dette kan evt. gøres med en stor vinkelsliber. Placeringen af dilatationsfugerne afpasses med målet på klinkerne, så det senere bliver muligt at lave en gummifuge i klinkesamlingen over dilatationsudskæringen.
- 9 Først når betonen er færdig med at hærde, kan du lægge fliserne (som hovedregel skal betonen være ca. 2 måneder gammel). Husk, at du kun kan bruge frostfast, fleksibel fliseklæber udendørs (vi anbefaler **Alfix Letfix extra**).
- 10 I samlingen mellem terrassen og husets sokkel skal du bruge elastisk fuges. Det forhindrer revner, når huset bevæger sig ved temperaturskift.



ARBEJDSVEJLEDNING VED TERRASSEOPBYGNING

Klargøring af betonoverfladen

- 1 Rens overfladen af for evt. betongrater og ujævnheder. Brug evt. en betonsliber eller vinkelsliber med karborondum slibekop. (kan lejes hos NORDJYSK LIFT A/S).

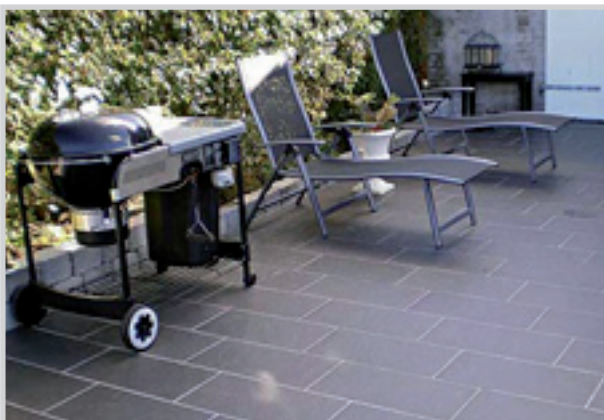
Nedlægningsvejledning - klinker

- 1 Smør **Alfix Primer** på den hærdede betonoverflade. Primeren fortyndes med vand 1:3 og påføres med pensel eller rulle. Tørretid ca. 1 time.
- 2 Derefter skal arealet gøres vandtæt med **Alfix 2K Quick** tætningsmasse. Først laves et tyndt porefyldende spartellag og derefter et lag med en 4 x 4 mm tandspartel.

Læg spartelribberne ned og der er nu etableret en 1 mm tyk membran. Membranen hjælper mod termiske spændinger i konstruktionen og mod, at saltene i betonen bliver vasket ud. tørretid: inden for 3 timer. Forbrug: ca. 1,5 kg/ m2

- 3 Nu skal du lægge fliserne. brug altid en frostsikker, flexibel fliseklæber, f.eks. **Alfix Letfix extra** og læg fliserne efter butering/floatemetoden. Det betyder, at du smører fliseklæber på både underlaget og bag på fliserne. Tørretid inden fliserne er gangbar og fugning: ca. 6 timer. Forbrug: ca. 4,5 kg/ m2 ved flisestørrelse 30 x 60 cm
- 4 Til sidst fuger du med en frostsikker fugemasse, **Alfix Cerafill 10 Colour - Universalfuge**. Udendørs arbejde med tætningsmembraner, fliseklæbere og fugemasser bør ikke finde sted ved temperaturer over 25° C.

OBS Læs altid vejledningen fra producenten af fliseklæber/fugemasse og følg anvisningerne nøje.



AFLÆSNING MED TRANSPORTBÅND

Transportbånd

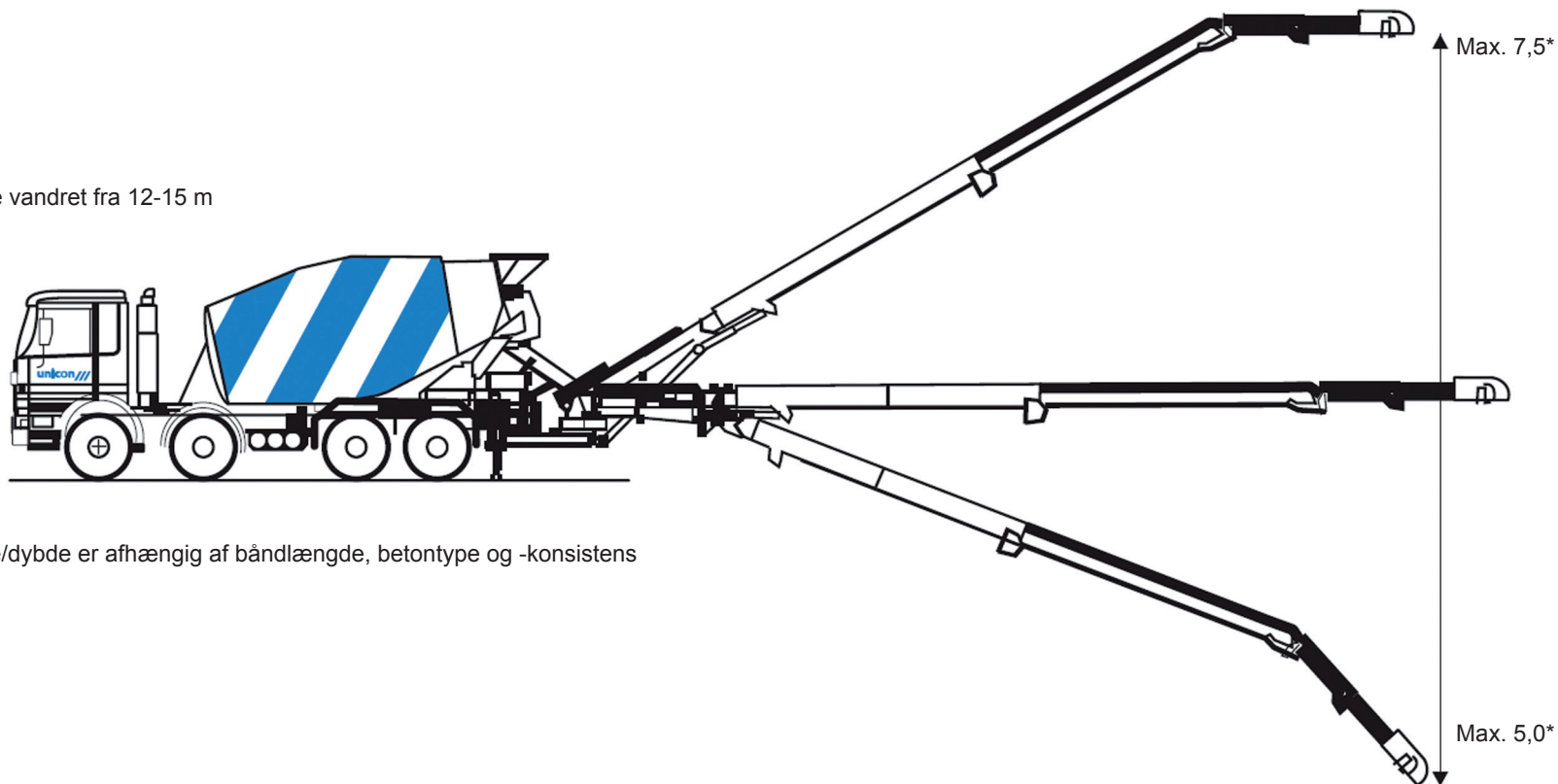
Langt de fleste af Unicon's roterbiler er udstyret med transportbånd.

Det gør det muligt at læsse beton af hos kunden i en vandret afstand af 12 – 15 m fra betonbilen.

Hovedparten af Unicon's transportbånd er udstyret med fjernbetjening, der gør det nemt for betonchaufføren at manøvrere båndet så tæt på leveringsstedet som muligt til gavn for kundens videre håndtering af betonen.



Båndlængde vandret fra 12-15 m



* Max. højde/dybde er afhængig af båndlængde, betontype og -konsistens

SAMARBEJDE MED UNICON

FLISE-EKSPERTEN.DK har valgt, at samarbejde med Danmarks største professionelle leverandør af flydende beton - Unicon. Ved bestilling af beton er der nogle vigtige ting, som man skal være opmærksom på:

Klargøring af projektet

Stedet hvor der skal støbes, skal være klart evt. kantforskalling, samt kantisolering klargjort og monteret.

Adgangsveje ryddet

Betonen leveres med et meget tungt køretøj, dvs. levering sker fra tættest vej med fast underlag (asfalt, eller andet egnet underlag). Leveringsmulighed med transportbånd.

Arbejdskraft

At modtage beton, INDENFOR DE AFSATTE 40 MIN , kan være hårdt arbejde (tid forbrugt udover det afsatte, vil blive efter faktureret til leveringsadressen). Sørg for at have et par frivillige hjælpende hænder, når betonen skal fordeles – jævnes ud.

Værktøj

Sørg for at have det rigtige værktøj ved hånden; asfaltjævner, betonsvupper, skovle m.m.

Mængde

Vær omhyggelig med beregning af betonmængden – det er dyrt at komme af med det overskydende beton

Betontyper

Vi har valgt at forhandle 1 type beton her på siden:

Lavabeton C35 - Agressivt miljø -tilsat stålfibre (udgør armering - støberionet behøves ikke!). Egnede til udstøbning af vandrette flader – udendørs. Delvis selvnivellerende/selvudjævnende.

Bemærk!! - Betontypen som indeholder stålfibre, tillader ikke blottede flader, da disse vil rustanløbe. Dette indebærer ingen problemer rent styrkemæssigt - kun kosmetisk.

Transportbånd

Langt de fleste af Unicon's roterbiler er udstyret med transportbånd. Det gør det muligt at læsse beton af hos kunden i en vandret afstand af 12 – 15 m fra betonbilen. Hovedparten af Unicon's transportbånd er udstyret med fjernbetjening, der gør det nemt for betonchaufføren at manøvrere båndet så tæt på leveringsstedet som muligt til gavn for kundens videre håndtering af betonen.

Bemærk!! - båndet kan ikke knække sidevejs, men skal betragtes som ét langt bånd.

Merydelser - levering

Følgende tillæg er gældende pr. m3 under 4,5 m3

Eksempel: Der bestilles 3,5 m3 beton, dvs. at den samlet betonpris, tillægges et samlet gebyr på 162,50 kr - da mængden ligger 1 m3 under grænsen.

Tillæg

Merpris for underlæs < 4,5 m3

Alle priser er incl. moms

kr. pr. m3

162,50

Ansvar

FLISE-EKSPERTEN.DK og UNICON er uden ansvar for udførelsen af den enkelte støbeopgave. Nærværende beskrivelser skal derfor betragtes som vejledende. I øvrigt henvises der til flise-eksperten.dk og Unicon's salgs- og leveringsbetingelser.